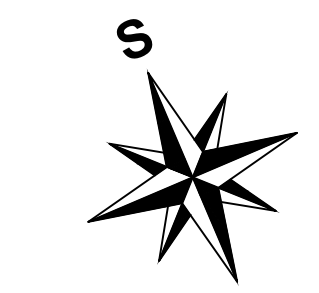


KOORDINAČNÍ SITUAČNÍ VÝKRES – 1. ČÁST
1 : 250

LEGENDA HRANIC POZEMKŮ:

- KATASTRÁLNÍ HRANICE
- KATASTRÁLNÍ HRANICE – SLUČKOVÉ ČÁRY
- xxx/x ČÍSLA PARCEL DLE KN



LEGENDA INŽENÝRSKÝCH SÍTÍ STÁVAJÍCÍ:

- NADZEMNÍ SĎELOVACÍ VEDENÍ
- PODZEMNÍ SĎELOVACÍ VEDENÍ (NEOVĚŘENÉ, NEFUNKČNÍ, ZRUŠENÉ)
- PODZEMNÍ SĎELOVACÍ VEDENÍ (OVĚŘENÉ)
- NADZEMNÍ VEDENÍ NN
- PODZEMNÍ VEDENÍ NN
- VODOVOD
- KANALIZACE DEŠŤOVÁ
- STL PLYNOVOD

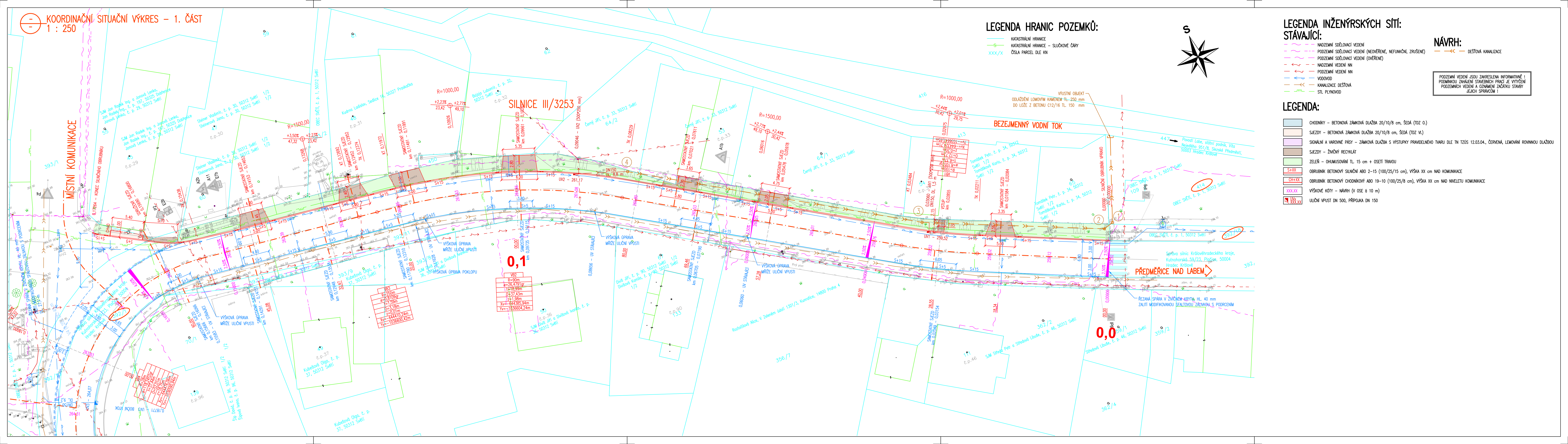
NÁVRH:

- DEŠŤOVÁ KANALIZACE

PODZEMNÍ VEDENÍ JSOU ZAKRESLENA INFORMATIVNĚ !
PODMÍNKOU ZAHAJENÍ STAVĚBNÍCH PRACÍ JE VYTÝČENÍ
PODZEMNÍCH VEDENÍ A OZNAVENÍ ZAČÁTKU STAVBY
JEJICH SPRÁVCŮM !

LEGENDA:

- CHODNÍKY – BETONOVÁ ZÁMKOVÁ DLAŽBA 20/10/8 cm, ŠEDÁ (TŽZ O.)
- SJEZDY – BETONOVÁ ZÁMKOVÁ DLAŽBA 20/10/8 cm, ŠEDÁ (TŽZ VL)
- SIGNÁLNÍ A VÁROVNÉ PÁSY – ZÁMKOVÁ DLAŽBA S VYSTUPKY PRAVIDELNÉHO TVARU DLE TN ZÚS 12.03.04., ČERVENÁ, LEMOVANÍ ROVINNOU DLAŽBOU
- SJEZDY – ŽIVČINY RECYKLAT
- ZELEŇ – OHUMOSOVANÝ TL 15 cm + OSETÍ TRAVOU
- OBRUBNÍK BETONOVÝ SILNIČNÍ ABO 2–15 (100/25/15 cm), VÝŠKA XX cm NAD KOMUNIKACE
- OBRUBNÍK BETONOVÝ CHODNÍKOVÝ ABO 19–10 (100/25/8 cm), VÝŠKA XX cm NAD NIVELETU KOMUNIKACE
- xxx.xx VÝŠKOVÉ KÓTY – NÁVRH (V OSE 6 10 m)
- xxx.xx ULIČNÍ VPUSŤ DN 500, PŘÍPOJKA DN 150



SILNICE III/3253
SAMOSTATNÝ SJEZD
R=1000,00
+2,23%
23,42
+2,77%
49,10
0,10926

0,1
VB2
R=90m
a=28,4791gr
l=18,99m
O=37,43m
z=1,98m
Xv=044,3594m
Yv=1036604,24m

0,0

VB3
R=250m
a=0,2109gr
l=1,59m
O=3,18m
z=0,01m
Xv=644410,24m
Yv=1036600,42m

VB4
R=250m
a=0,2109gr
l=1,59m
O=3,18m
z=0,01m
Xv=644410,24m
Yv=1036600,42m

MÍSTNÍ KOMUNIKACE
KONEC SILNIČNÍHO OBRUBNÍKU

BEZEJMENNÝ VODNÍ TOK

PŘEDMĚŘICE NAD LABEM

395/1

395/2

395/3

395/4

395/5

395/6

395/7

395/8

395/9

395/10

395/11

395/12

395/13

395/1

395/2

395/3

395/4

395/5

395/6

395/7

395/8

395/9

395/10

395/11

395/12

395/13

395/1

395/2

395/3

395/4

395/5

395/6

395/7

395/8

395/9

395/10

395/11

395/12

395/13

395/1

395/2

395/3

395/4

395/5

395/6

395/7

395/8

395/9

395/10

395/11

395/12

395/13

395/1

395/2

395/3

395/4

395/5

395/6

395/7

395/8

395/9

395/10

395/11

395/12

395/13

395/1

395/2

395/3

395/4

395/5

395/6

395/7

395/8

395/9

395/10

395/11

395/12

395/13

395/1

395/2

395/3

395/4

395/5

395/6

395/7

395/8

395/9

395/10

395/11

395/12

395/13

395/1

395/2

395/3

395/4

395/5

395/6

395/7

395/8

395/9

395/10

395/11

395/12

395/13

395/1

395/2

395/3

395/4

395/5

395/6

395/7

395/8

395/9

395/10

395/11

395/12

395/13

395/1

395/2

395/3

395/4

395/5

395/6

395/7

395/8

395/9

395/10

395/11

395/12

395/13